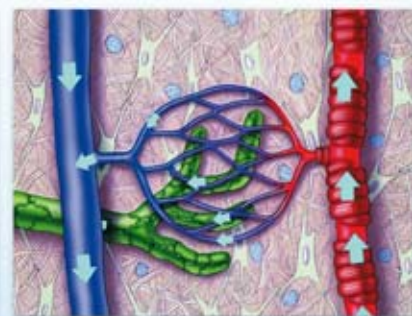


Pomoc w obrzękach limfatycznych



JOBST® Elvarex®
Wyroby płaskodziane
na kończyny górne
i dolne

JOBST®

Comfort, Health and Style!

*W razie jakichkolwiek pytań związanych z modelami i wariantami JOBST® Elvarex®,
proszę skorzystać z kontaktu podanego na ostatniej stronie broszury.*

Spis treści:

| | | |
|-----------|---|--------|
| 1. | Modele i warianty JOBST® Elvarex® na kończyny górne | |
| 1.1 | Najpopularniejsze modele | str. 4 |
| 1.2 | Modele rękawów | str. 5 |
| 1.3 | Modele rękawiczek | str. 6 |
| 1.4 | Dodatkowe opcje | str. 7 |
| | 1.4.1 Zamek błyskawiczny | str. 7 |
| | 1.4.2 Kieszenie i jedwabne wyściółki | str. 8 |
| 2. | Modele i warianty JOBST® Elvarex® na kończyny dolne | |
| 2.1 | Najpopularniejsze modele | str. 9 |
| 2.2 | Dodatkowe opcje | str.10 |
| | 2.2.1 Wykończenia nogawek | str.10 |
| | 2.2.2 Ukośne zakończenie (French cut) | str.11 |
| | 2.2.3 Warianty silikonowych pasków „kropki” | str.12 |
| | 2.2.4 Możliwe warianty pasa biodrowego i części majtkowej | str.13 |
| | 2.2.5 Warianty wykończenia stopy | str.14 |
| | 2.2.6 Zamek błyskawiczny | str.15 |
| | 2.2.7 Jedwabne wyściółki | str.16 |
| 2.3 | Stopka z palcami | str.17 |
| 2.4 | Modele dla mężczyzn | str.18 |
| 2.5 | Możliwe kombinacje | str.19 |

1. Modele i warianty JOBST® Elvarex® na kończyny górne

1.1 Najpopularniejsze modele



AC¹
Rękawiczka



AE
Rękawiczka do łokcia



CG¹
Rękaw z ukośnym zakończeniem
na górze



CH
Rękaw z ramieniem (opcjonalnie:
z przypięciem do ramiączka biu-
stonosza i rzepem typu Velcro)



AG¹
Rękaw z rękawiczką
jednoczęściowy

1.2 Modele rękawów



Silikonowe wykończenie „kropki” na górze doszyte



Silikonowe wykończenie „kropki” od wewnątrz wszyte



Silikonowe wykończenie w części obwodu (3/4)



Z ramieniem i przypięciem do biustonosza za pomocą Velcro



Z ramieniem i paskiem podtrzymującym

Możliwe warianty zamocowania silikonowego wykończenia „kropki” (2.5 cm)

- na górze doszyte
- od wewnątrz wszyte
- w części obwodu (3/4), wewnątrz wszyte

Dostępne w modelach: AE, AE1, AG, AG1, AH, CG, CG1, CH

Rękawy z ramieniem (AH i CH) dostępne tylko w wersji z silikonowym wykończeniem „kropki” wewnątrz wszytym oraz z silikonowym wykończeniem wszytym w 3/4 obwodu (bez pachy).

Kolory: standard (beż), karmel, czarny

Ekstra dopłata. Cena kalkulowana jest na podstawie cennika.

Zamówienie: Proszę zaznaczyć odpowiednie pola „Opcje”.

1. Modele i warianty JOBST® Elvarex® na kończyny górne

1.3 Modele rękawiczek



Bez palców, z kciukiem;
możliwe różne długości rękawiczki



Z palcami, z kciukiem;
możliwe różne długości rękawiczki



Do połowy długości palców i kciuka;
możliwe różne długości rękawiczki

Możliwe warianty rękawiczki:

- bez palców, bez kciuka
- bez palców, z kciukiem
- z palcami, bez kciuka
- z palcami, z kciukiem

Możliwe kombinacje różnych długości palców i kciuka

Dostępne w modelach: AC1, AE, AE1, AG1, AH

Kolory: standard (beż), karmel, czarny

Ekstra dopłata. Cena kalkulowana jest na podstawie cennika.

Zamówienie: Proszę zaznaczyć odpowiednie pola „Dodatkowe opcje”.

1.4 Dodatkowe opcje

1.4.1 Zamek błyskawiczny



Rękawiczka z zamkiem błyskawicznym

Możliwe warianty zamka błyskawicznego:

- rękawiczka: na wierzchu dłoni, na wewnętrznej części dłoni
- rękaw: na górze lub na dole, od wewnętrznej lub zewnętrznej strony

Dostępne w modelach: możliwe we wszystkich modelach rękawów i rękawiczek

Kolory: standard (beż), karmel, czarny

Ekstra dopłata. Cena kalkulowana jest na podstawie cennika.

Zamówienie: Proszę zaznaczyć odpowiednie pola „Dodatkowe opcje” lub „Zamek błyskawiczny” oraz wypełnić pozycje dotyczące długości zamka.

1. Modele i warianty JOBST® Elvarex® na kończyny górne

1.4.2 Kieszzenie i jedwabne wyściółki



Rękawiczka z kieszenią;
na wierzchu dłoni



Rękaw z jedwabną wyściółką;
w zgięciu łokcia

Możliwe warianty kieszeni i jedwabnych wyściółek:

- na wierzchu dłoni
- na wewnętrznej części dłoni
- w zgięciu łokcia
- na łokciu

W zależności od specyfikacji zamówienia kieszenie i wyściółki mogą być naszywane na zewnątrz lub wewnątrz wyrobu.

Dostępne w modelach: AC1, AE, AG, AG1, AH, CG, CG1, CH

Kolory: standard (beż), karmel, czarny

Ekstra dopłata. Cena kalkulowana jest na podstawie cennika.

Zamówienie: Proszę zaznaczyć indywidualny rozmiar kieszeni i jej położenie na wyrobie.

2. Modele i warianty JOBST® Elvarex® na kończyny dolne

2.1 Najpopularniejsze modele



AD
Podkolanówka



AG
Pończocha



AG-T
Pończocha z paskiem w talii



AG-HT
Elvarex® półrajstopa
(pojedyncza pończocha z pa-
sem biodrowym i nogawką
stabilizującą na udzie drugiej
nogi)



AT
Elvarex® rajstopy
(pończochy z doszytym pasem
biodrowym)

2. Modele i warianty JOBST® Elvarex® na kończyny dolne

2.2 Dodatkowe opcje

2.2.1 Wykończenie nogawek



Proste zakończenie



Ukośne zakończenie;
„French cut”



Silikonowe wykończenie
„kropki”; 2,5 cm;
doszyte na górze



Silikonowe wykończenie
„kropki”; 5,0 cm;
doszyte na górze



Silikonowe wykończenie;
„kropki”wszyte
od wewnątrz



Silikonowe wykończenie;
w części obwodu (3/4)
wszyte wewnątrz

Możliwe warianty:

- AD: bez lub z silikonowym wykończeniem „kropki”: doszyte na górze lub wszyte od wewnątrz, w części obwodu (3/4) - wszyte od wewnątrz
- AG: bez silikonowego wykończenia/bez zawinięcia, z zawinięciem, z silikonowym wykończeniem „kropki” na górze doszytym, od wewnątrz 3/4 obwodu - bez pachwiny

Szerokości wykończenia silikonowego: 2,5 cm lub 5,0 cm

Dostępne w modelach: możliwe we wszystkich modelach

Kolory: standard (beż), ciemny brąz, granat, szary, czarny

Ekstra dopłata. Cena kalkulowana jest na podstawie cennika.

Zamówienie: Proszę zaznaczyć odpowiednie pola kategorii „Silikonowe wykończenie”.

2.2.2 Ukośne zakończenie (French cut/wyżej dziane na zewnątrz)



Elvarex® rajstopy
(AG-HT, AT)



Pończochy z silikonowym
wykończeniem „kropki”;
wszyte od wewnątrz



Pończochy z silikonowym
wykończeniem „kropki”;
doszyte na górze

Możliwe warianty ukośnego wykończenia (French cut):

- standard: 7 cm dziane wyżej na zewnątrz
- możliwe: 5 cm lub 9 cm dziane wyżej na zewnątrz

Dostępne w modelach: AG, AG-T, AG-HT, AT (rajstopy typu Elvarex® oraz typu Bellavar®)

Kolory: standard (beż), ciemny brąz, granat, szary, czarny

Ekstra dopłata. Cena kalkulowana jest na podstawie cennika.

Zamówienie: Proszę zaznaczyć odpowiednie pola kategorii „Dodatkowe opcje”.

2. Modele i warianty JOBST® Elvarex® na kończyny dolne

2.2.3 Warianty silikonowych pasków „kropki”



Silikonowe paski „kropki” 5 cm
wszyte od wewnątrz,
w obszarze French cut



Silikonowe paski „kropki” wszyte
od wewnątrz, w obszarze
French cut (dostępne długości:
10, 12, 15, 20 i 25 cm)



Silikonowe paski „kropki” 10 cm
wszyte z tyłu wzdłuż szwu i/lub
z przodu, skierowane pionowo
od punktu G

Możliwe warianty silikonowych pasków „kropki”:

- silikonowe paski „kropki” przymocowane według wskazań
- silikonowe paski „kropki” wszyte w obszarze French cut (5 cm, 10 cm, 12 cm, 15 cm, 20 cm, 25 cm)
- silikonowe paski „kropki” 10 cm przymocowane z tyłu wzdłuż szwu i/lub z przodu pionowo od punktu pomiaru G

Silikonowe paski mogą być wykonane według zlecenia indywidualnego.

Dostępne w modelach: AG, AG-T, AG-HT, AT

Kolory: standard (beż), ciemny brąz, granat, szary, czarny

Ekstra dopłata. Cena kalkulowana jest na podstawie cennika.

Zamówienie: Proszę określić indywidualnie wybrany rozmiar i miejsce położenia pasków.

2.2.4 Możliwe warianty pasa biodrowego i części majtkowej



Rajstopy Elvarex® o pełnej kompresji z pasem biodrowym



Regulowany pasek w modelu Elvarex® rajstopy o pełnej kompresji z pasem biodrowym



Regulowany pasek w modelu Bellavar® rajstopy o pełnej kompresji

Możliwe warianty pasa biodrowego i części majtkowej:

- Elvarex® rajstopy o pełnej kompresji (z pasem biodrowym): z regulowanym paskiem w talii
- Bellavar® rajstopy o pełnej kompresji (z częścią majtkową) z regulowanym paskiem w talii

Dostępne w modelach: AT, AG-HT

Klasy ucisku:

JOBST® Elvarex®: CCL 1-3

JOBST® Bellavar®: CCL 2

Kolory: standard (beż), ciemny brąz, granat, szary, czarny

Ekstra dopłata. Cena kalkulowana jest na podstawie cennika.

Zamówienie: Proszę zaznaczyć odpowiednie pola kategorii „Asortyment/CCL” oraz kategorii „Dodatkowe opcje”.

2. Modele i warianty JOBST® Elvarex® na kończyny dolne

2.2.5 Warianty wykończenia stopy



Odkryte palce - proste



Odkryte palce - ukośne



Pełna stopa



Pięta typu T



Pelota/pad pod kostką

Możliwe warianty wykończenia stopy:

- proste
- ukośne
- pelota/pad pod kostką
- pięta typu T (CCL 2-3 Forte)

Rozwiązania te możliwe dla pełnej stopy oraz odkrytych palców

Dostępne dla modeli: wszystkie warianty możliwe dla wszystkich modeli

Kolory: standard (beż), ciemny brąz, granat, szary, czarny

Ekstra dopłata. Cena kalkulowana jest na podstawie cennika.

Zamówienie: Proszę zaznaczyć odpowiednie pola kategorii „Dodatkowe opcje” oraz określić położenie pelot poprzez wypełnienie miar w polu „Punkty pomiaru dla wyprofilowania kostki”.

2.2.6 Zamek błyskawiczny



Zamek błyskawiczny



Zamek błyskawiczny

Dostępny dla modeli: AD podkolanówka

Kolory: standard (beż), ciemny brąz, granat, szary, czarny

Ekstra dopłata. Cena kalkulowana jest na podstawie cennika.

Zamówienie: Proszę zaznaczyć odpowiednie pola w kategorii „Zamek błyskawiczny”, określić jego długość i położenie na wyrobie.

2. Modele i warianty JOBST® Elvarex® na kończyny dolne

2.2.7 Jedwabne wyściółki



Wyściółka na podbiciu
(Y-obszar), wewnątrz



Wyściółka w zgięciu kolana,
wewnątrz

Możliwe warianty jedwabnych wyściółek:

- na podbiciu (Y-obszar), wewnątrz
- w zgięciu kolana, wewnątrz

Dostępne dla modeli: AD, AF, AG, AT, AG-HT, AG-T

Kolory: standard (beż), ciemny brąz, granat, szary, czarny

Ekstra dopłata. Cena kalkulowana jest na podstawie cennika.

Zamówienie: Proszę określić indywidualny rozmiar wyściółki i położenie na wyrobie.

2.3 Stopka z palcami



Stopka z palcami

Możliwe warianty stopki:

- z palcami

Długość i liczba palców może być dowolna.

Wielkość otworu na mały palec jest określona na zamówieniu.

Kolory: standard (beż), ciemny brąz, granat, szary, czarny

Zamówienie: Proszę użyć specjalnego druku dla zamówienia stopki.

2. Modele i warianty JOBST® Elvarex® na kończyny dolne

2.4 Modele dla mężczyzn



Wykończenie krocza w produktach z pasem biodrowym (typu Elvarex®)



Wykończenie krocza w produktach typu Bellavar®



Poziomy rozporek w produktach typu Elvarex®



Pionowy rozporek w produktach typu Bellavar®

Możliwe warianty:

- produkty typu JOBST® Elvarex® (z pasem biodrowym): z poziomym rozporkiem, z workiem na mosznę, z otworem stomijnym, z odkrytym kroczem
- produkty typu JOBST® Bellavar®: z pionowym rozporkiem, z workiem na mosznę z otworem stomijnym

Dostępne dla modeli: AG-HT, AT

Klasy ucisku:

- JOBST® Elvarex®: CCL 1-3
- JOBST® Bellavar®: CCL 2

Kolory: standard (beż), ciemny brąz, granat, szary, czarny

Ekstra dopłata. Cena kalkulowana jest na podstawie cennika.

Zamówienie: Proszę scharakteryzować oczekiwania na druku.

Worek na mosznę dla mężczyzn jest dostępny w JOBST® Bellavar® i JOBST® Elvarex®.

2.5 Możliwe kombinacje



AD podkolanówki +
CG-T/CT leginsy Capri



AG pończochy +
EG-T/ET Bermudy

Możliwe modele:

- CG-T leginsy Capri
- EG-T Bermudy

Kolory: standard (beż), ciemny brąz, granat, szary, czarny


Ekstra dopłata: brak

Zamówienie: Proszę określić detale na druku zamówienia.

Wyroby linii Elvarex® bezwzględnie
muszą być używane pod kontrolą lekarza.

Ostrzeżenie: Elvarex® zawiera naturalne włókna kauczuku,
które mogą wywołać reakcję alergiczną.

Aby bezpiecznie korzystać z produktów konieczne zapoznaj się
z dołączoną do nich instrukcją użytkowania.

JOBST® - a brand of 

Autoryzowany przedstawiciel na Polskę:

Centrum Flebologii
ul. Witoszyńskiego 5, 03-983 Warszawa
Telefon: 801 0 111 70, (+48) 22 671 71 67 (dla tel. komórkowych)
www.kompresjoterapia.pl www.centrumflebologii.pl



Comfort, Health and Style!